

Maksatuksen ohje

SISÄ-SUOMEN ELINVOIMAKESKUS

päivitetty
11.2.2026

Maaseudun yritystuet

EU:n maaseuturahoitus 2023-2027

Maksua haetaan Ruokaviraston [Hyrrä-asiointipalvelussa \(ruokavirasto.fi\)](https://ruokavirasto.fi).

Lue tukipäätös huolellisesti

Tukipäätöksessä kerrotaan hankkeen toteutus- ja maksatusaikataulut sekä mahdolliset erityisehdot, tieto tuen maksamisen edellytyksistä sekä pysyvyysehto eli se, kuinka kauan tuetun omaisuuden tulee olla hankkeen toteuttajan hallinnassa.

Hankkeelle voidaan hyväksyä kustannuksia, jotka ovat syntyneet hankkeen vireilletulon jälkeen ja ennen hankeajan päättymistä. Hanke on tullut vireille, kun hakemus on jätetty Hyrrä-asiointipalveluun.

Valmistaudu maksatukseen ajoissa

Maksatukseen valmistautuminen on hyvä aloittaa heti, kun hankkeen toteutus alkaa. Maksua kannattaa hakea vähintään kerran vuodessa. Viimeistä maksuerää tulee hakea neljän kuukauden kuluessa siitä, kun hankeaika on päättynyt.

Huomioi maksatus kirjanpidossa

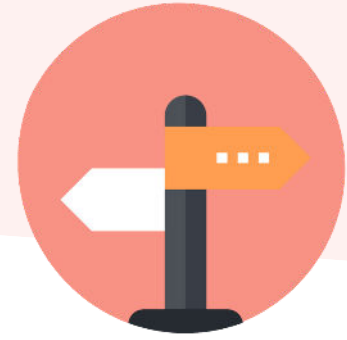
Hankkeen laskut kirjataan omalle kustannuspaikalleen ja yhtenevästi pääkirjan merkintöjen kanssa jo toteutuksen alusta alkaen.

Säilytä tositteet

Hankkeen laskut ja muut tositteet tulee säilyttää siltä varalta, että maksatus niitä erikseen pyytää selvennyksen vuoksi.

Ilmoita ajoissa muutoksista

Mahdollisista hankkeen muutoksista tulee olla yhteydessä rahoittajan edustajaan mahdollisimman pian ja ennen kuin kuluja on syntynyt. Jos tuki on haettu Sisä-Suomen elinvoimakeskuksesta, ota yhteyttä elinvoimakeskuksen tukipäätösesittelijään. Jos kyseessä on Leader-tuki, ole yhteydessä oman alueesi Leader-ryhmään.



Yritystuet

Maksuhakemus tehdään sen mukaan, onko kyseessä tuotosperusteisesti vai kustannusperusteisesti maksettava tuki. Tieto oman hankkeen tukityypistä kerrotaan tukipäätöksessä. Yritystukityypit on listattu maaseutu.fi/pirkanmaa-sivulle.

Kun aloitat maksuhakemuksen tekemisen, tarkista ensin seuraavat asiat:

- Olet tutustunut tukipäätökseen ja sen ehtoihin huolellisesti.
- Olet toimittanut tukipäätöksestä kopion myös yrityksen/hankkeen kirjanpidosta vastaavalle henkilölle.
- Toimenpiteelle on luotu oma kustannuspaikka yrityksen/hankkeen kirjanpitoon.

Loppumaksua haettaessa (kaikki hankkeet)

- Olet valinnut Hyrrä-järjestelmässä, että kyseessä on loppumaksu.
- Olet tallentanut hankkeen seurantatiedot loppumaksuhakemukselle.

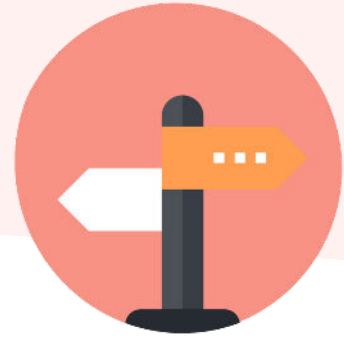
Huom! Kustannusperusteisesti maksettaville investointihankkeille tehdään hallinnollinen varmennuskäynti viimeistään loppumaksun yhteydessä.

Tuotosperusteisesti maksettavat yritystuet

Tuotosperusteisesti maksettavia yritystukia ovat Leader-ryhmästä haetut yrityksen käynnistystuki ja kehittämistuki sekä elinvoimakeskuksesta haettu käynnistystuki (maatilalle).

Kun aloitat maksuhakemuksen tekemisen, tarkista ensin seuraavat asiat:

- Maksuhakemuksella on annettu selvitys, mitä hankkeessa on tehty, ja miten tukipäätökselle kirjatut toimenpiteet ovat toteutuneet.
- Maksuhakemukselle on liitetty tukipäätöksellä määritellyt todentamisen asiakirjat (esim. kirjallinen selvitys/raportti, valokuvat, sopimukset, muut dokumentit).
- Maksuhakemuksen on allekirjoittanut siihen oikeutettu henkilö.
- Maksuhakemukselle on tallennettu hankkeen seurantatiedot.



Maksatuksen ohje

SISÄ-SUOMEN ELINVOIMAKESKUS

Kysy neuvoa asiantuntijoiltamme

Hanke- ja yritystukien maksatukset

Anne Mäki-Laurila, tarkastaja

p. 0295 025 072, anne.maki-laurila@elinvoimakeskus.fi

Kirsi Narvinen, maksatusasiantuntija

p. 0295 036 156, kirsi.narvinen@elinvoimakeskus.fi

Sami Niemelä, maksatusasiantuntija

p. 0295 036 079, sami.niemela@elinvoimakeskus.fi

Evita Saarinen, maksatusasiantuntija

p. 0295 036 082, evita.saarinen@elinvoimakeskus.fi

Suvi Mattila, johtava maksatusasiantuntija

p. 0295 036 024, suvi.mattila@elinvoimakeskus.fi

Onnea ja menestystä hankkeellesi!