

Maksatuksen muistilista

Pirkanmaan ELY-keskuksen ohje 3.4.2024

EU:n maaseuturahoituksen hanke- ja yritystuet

Maksatusta haetaan Ruokaviraston [Hyrrä-asiointipalvelussa](#).

Lue tukipäätös huolellisesti

Tukipäätöksessä kerrotaan hankkeen toteutus- ja maksusaikataulut sekä mahdolliset erityisehdot, tieto tuen maksamisen edellytyksistä sekä pysyvyysehto eli se, kuinka kauan tuetun omaisuuden tulee olla hankkeen toteuttajan hallinnassa.

Hankkeelle voidaan hyväksyä kustannuksia, jotka ovat syntyneet hankkeen vireilletulon jälkeen ja ennen hankeajan päättymistä. Hanke on tullut vireille, kun hakemus on jätetty Hyrrä-asiointipalveluun.

Valmistaudu maksatukseen ajoissa

Maksatukseen valmistautuminen kannattaa aloittaa heti, kun hankkeen toteutus alkaa. Viimeistä maksuerää tulee hakea neljän kuukauden kuluessa siitä, kun hankeaika on päättynyt.

Huomioi maksatus kirjanpidossa

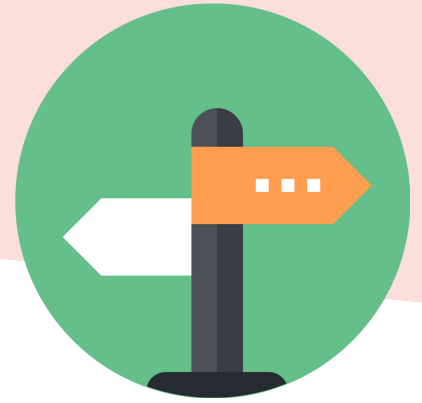
Hankkeen laskut kirjataan omalle kustannuspaikalleen ja yhtenevästi pääkirjan merkintöjen kanssa jo toteutuksen alusta alkaen.

Säilytä tositteet

Hankkeen laskut ja muut tositteet tulee säilyttää siltä varalta, että maksatus niitä erikseen pyytää selvennyksen vuoksi.

Ilmoita ajoissa muutoksista

Mahdollisista hankkeen muutoksista tulee olla yhteydessä rahoittajan edustajaan mahdollisimman pian ja ennen kuin kuluja on syntynyt. Jos hanke on haettu ELY-keskuksesta, ota yhteyttä ELY-keskuksen tukipäätösesittelijään. Jos kyseessä on Leader-hanke, ole yhteydessä oman alueesi Leader-ryhmään.



Yritystuet

Maksuhakemus tehdään sen mukaan, onko kyseessä tuotosperusteisesti vai kustannusperusteisesti maksettava tuki. Oman hankkeen tukityyppi kerrotaan tukipäätöksessä. Yritystukityypit on listattu maaseutu.fi/pirkanmaa-sivulle.

Kun aloitat maksatushakemuksen tekemisen, tarkista ensin seuraavat asiat:

- Olet tutustunut tukipäätökseen ja sen ehtoihin huolellisesti.
- Olet toimittanut tukipäätöksestä kopion myös yrityksen/hankkeen kirjanpidosta vastaavalle henkilölle.
- Toimenpiteelle on luotu oma kustannuspaikka yrityksen/hankkeen kirjanpitoon.

Loppumaksua haettaessa (kaikki hankkeet)

- Olet valinnut Hyrrä-järjestelmässä, että kyseessä on loppumaksu.
- Olet tallentanut hankkeen seurantatiedot loppumaksuhakemukselle.

Huom! Kustannusperusteisesti maksettaville investointihankkeille tehdään hallinnollinen varmennuskäynti viimeistään loppumaksun yhteydessä.

Tuotosperusteisesti maksettavat yritystuet

Tuotosperusteisesti maksettavia yritystukia ovat Leader-ryhmästä haetut yrityksen käynnistystuki ja kehittämistuki sekä ELY-keskuksesta haettu kehittämistuki.

Kun aloitat maksuhakemuksen tekemisen, tarkista ensin seuraavat asiat:

- Maksuhakemuksella on annettu selvitys, mitä hankkeessa on tehty, ja miten tukipäätökselle kirjatut toimenpiteet ovat toteutuneet.
- Maksuhakemukselle on liitetty tukipäätöksellä määritellyt todentamisen asiakirjat (esim. kirjallinen selvitys/raportti, valokuvat, sopimukset, muut dokumentit).
- Maksuhakemuksen on allekirjoittanut siihen oikeutettu henkilö.
- Maksuhakemukselle on tallennettu hankkeen seurantatiedot.