

Maksatuksen muistilista

Pirkanmaan ELY-keskuksen ohje 3.4.2024

EU:n maaseuturahoituksen hanke- ja yritystuet

Maksatusta haetaan Ruokaviraston [Hyrrä-asiointipalvelussa](#).

Lue tukipäätös huolellisesti

Tukipäätöksessä kerrotaan hankkeen toteutus- ja maksusaikataulut sekä mahdolliset erityisehdot, tieto tuen maksamisen edellytyksistä sekä pysyvyysehto eli se, kuinka kauan tuetun omaisuuden tulee olla hankkeen toteuttajan hallinnassa.

Hankkeelle voidaan hyväksyä kustannuksia, jotka ovat syntyneet hankkeen vireilletulon jälkeen ja ennen hankeajan päättymistä. Hanke on tullut vireille, kun hakemus on jätetty Hyrrä-asiointipalveluun.

Valmistaudu maksatukseen ajoissa

Maksatukseen valmistautuminen kannattaa aloittaa heti, kun hankkeen toteutus alkaa. Viimeistä maksuerää tulee hakea neljän kuukauden kuluessa siitä, kun hankeaika on päättynyt.

Huomioi maksatus kirjanpidossa

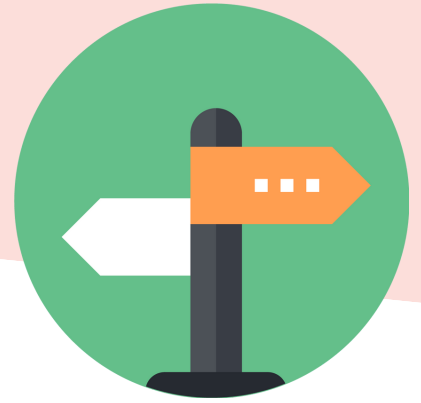
Hankkeen laskut kirjataan omalle kustannuspaikalleen ja yhtenevästi pääkirjan merkintöjen kanssa jo toteutuksen alusta alkaen.

Säilytä tositteet

Hankkeen laskut ja muut tositteet tulee säilyttää siltä varalta, että maksatus niitä erikseen pyytää selvennyksen vuoksi.

Ilmoita ajoissa muutoksista

Mahdollisista hankkeen muutoksista tulee olla yhteydessä rahoittajan edustajaan mahdollisimman pian ja ennen kuin kuluja on syntynyt. Jos hanke on haettu ELY-keskuksesta, ota yhteyttä ELY-keskuksen tukipäätösesittelijään. Jos kyseessä on Leader-hanke, ole yhteydessä oman alueesi Leader-ryhmään.



Yritystuet

Maksuhakemus tehdään sen mukaan, onko kyseessä tuotosperusteisesti vai kustannusperusteisesti maksettava tuki. Oman hankkeen tukityyppi kerrotaan tukipäätöksessä. Yritystukityypit on listattu maaseutu.fi/pirkanmaa-sivulle.

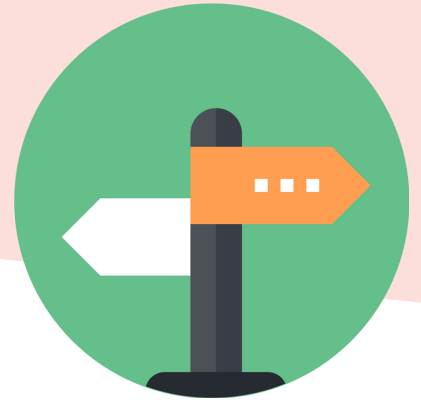
Kun aloitat maksatushakemuksen tekemisen, tarkista ensin seuraavat asiat:

- Olet tutustunut tukipäätökseen ja sen ehtoihin huolellisesti.
- Olet toimittanut tukipäätöksestä kopion myös yrityksen/hankkeen kirjanpidosta vastaavalle henkilölle.
- Toimenpiteelle on luotu oma kustannuspaikka yrityksen/hankkeen kirjanpitoon.

Loppumaksua haettaessa (kaikki hankkeet)

- Olet valinnut Hyrrä-järjestelmässä, että kyseessä on loppumaksu.
- Olet tallentanut hankkeen seurantatiedot loppumaksuhakemukselle.

Huom! Kustannusperusteisesti maksettaville investointihankkeille tehdään hallinnollinen varmennuskäynti viimeistään loppumaksun yhteydessä.



Kustannusperusteiset yritystuet

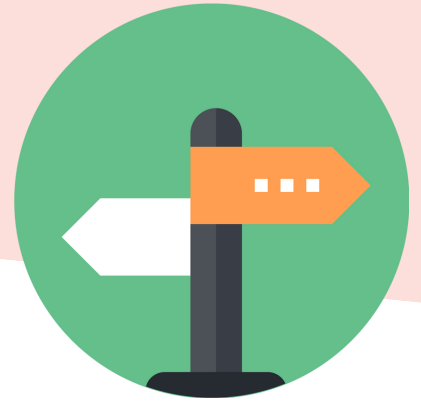
Kustannusperusteisesti maksettavia yritystukia ovat Leader-ryhmistä haetut investointituet ja energiainvestoinnit.

Kun aloitat maksatushakemuksen tekemisen, tarkista ensin seuraavat asiat:

- Maksuhakemuksella on selvitys hankkeen etenemisestä maksuhakemuksen ajalta.
- Maksuhakemuksella on **pääkirja tasetililtä**, jossa on selkeästi merkitty hankkeelle kuuluvat kustannukset
ja / tai
- Maksuhakemuksella on **tase-erittely**
ja / tai
- Maksuhakemuksella on **muu luotettava asiakirjatodiste**, joka osoittaa, että tuettu omaisuus sisältyy tuensaajan varoihin.
- Luvanvaraisissa rakennushankkeissa loppumaksuhakemuksella on rakennusluvan tai toimenpideluvan edellyttämä loppukatselmuksen pöytäkirja.
- Jos on hankittu rakennus, kiinteistö tai kiinteistöosakeyhtiön osakkeita, maksuhakemuksella on hankintaa koskeva kauppakirja. Kiinteistön kauppakirjasta tulee selvittää rakennuksen ja maan arvo erikseen.
- Liittymismaksuista on maksuhakemuksella liittymissopimus.

Osamaksukaupassa maksuhakemuksella tulee olla:

- Lasku
- Kauppasopimus
- Rahoitusyhtiön kanssa solmittu rahoitussopimus
- Rahoitusyhtiön ilmoitus rahoituksen kohteena olevan hankinnan maksusta myyjälle
- Mahdollisen käsirahan suorituksesta pääkirjaote tai muu luotettava asiakirjatodiste, jolla varmennutaan, että hankinta voidaan katsoa hakijan omaisuudeksi.



Kustannusperusteisissa hankkeissa tarkista lisäksi:

Jos tukea haettaessa ei ole toimitettu seuraavia dokumentteja tai niihin on tullut muutoksia tukipäätöksen jälkeen ja **hankinnan arvo on yli 3000 euroa**, liitä maksuhakemukselle kustannusten kohtuullisuuden arvioimiseksi:

- Selvitys tavanomaisesta hintatasosta **tai**
- Riittävä määrä tarjouksia (2–3 kpl) **tai**
- Muu selvitys, jonka perusteella kustannuksen kohtuullisuus on mahdollista arvioida.

Tarkista myös, että seuraavat selvitykset julkisesta rahoituksesta löytyvät maksuhakemukselta (jos koskevat hanketta):

- Selvitys hankkeen muusta tukipäätöksen mukaisesta julkisesta rahoituksesta (esim. selkeä pääkirjanote, lasku, kuitti yms.)
- Selvitys hankkeen tukipäätöksestä poikkeavasta muusta julkisesta rahoituksesta (esim. selkeä pääkirjanote, lasku, kuitti yms.)