

# Paranna yrityksesi digitaalista turvallisuutta



Teams 8.2.2024



toiminnanjohtaja Jutta Ahro



# PoKo



Euroopan unionin  
osarahoittama

# Leader-tuet yrityksille 2023-2027



Investointituki



Aloittava yritys



Yritystoiminnan  
kehittäminen



Yritysryhmä-  
hankkeet

# Kehittämistuet, Leader

Yritystoiminnan kehittämisellä tarkoitetaan tuotteiden, palveluiden, tuotantomenetelmien, markkinoinnin, teknologioiden ja digitaalisten ratkaisujen kehittämistä sekä muuta yritystoiminnan uudistumista edistävää kehittämistoimintaa.

**Vakioitu kertakorvaus!**



## I Vakiintuneen yritystoiminnan kehittäminen, 3 000 euroa

- Tuki yritystoiminnan kehittämiseen
- Y-tunnus
- voi hakea max 3 kertaa rahoituskaudella
- Tukea voidaan käyttää yrityksen ulkopuolelta hankittaviin kehittämis- ja asiantuntijapalveluihin, aineisiin ja tarvikkeisiin sekä matkoihin ja vuokriin

## II Kehittämistoimenpiteen valmistelu 2000 euroa

- Tuki aloittavan tai toimivan yrityksen kehittämistoimenpiteiden valmisteluun ostettaviin palveluihin.
- Valmistelulla tarkoitetaan ulkopuolisen asiantuntijan avulla tapahtuvaa liiketoimintasuunnitelman ja muun rahoituksen kehittämissuunnitelman laatimista sekä avustusten hakemisen edellytysten selvittämistä

## III Yritystoiminnan suunnittelu 1000 euroa

- Ei y-tunnusta
- Suunnittelulla tarkoitetaan ulkopuolisen asiantuntijan avulla tapahtuvaa yritystoiminnan edellytysten selvittämistä ja liikeidean kehittämistä

# Investointituet ja energiainvestoinnit

- Yritysten investointituet on tarkoitettu maaseudulla toimiville yrityksille ja niitä käytetään yritystoiminnan aloittamisen tai laajentamisen investointeihin
  - KEHITTÄMISEEN, EI KORVAUSINVESTOINTEIHIN
- Leader-ryhmän kautta voi hakea investointitukea 5000- 100 000 euron investoinneille
- Energiatuella voit hankkia esimerkiksi lämpöpumppuja, aurinkosähköjärjestelmiä tai parantaa yrityksen energiatehokkuutta esimerkiksi säätöjärjestelmien avulla.
  - Ei tarvitse laajentaa yritystoimintaa tuen saamiseen



# Investointituen ehdot ja määrät

## Kuka voi saada tukea?

- vähintään 18-vuotias yrittäjä yksityisenä elinkeinonharjoittajana, maatala, osakeyhtiö, avoin yhtiö, kommandiittiyhtiö tai osuuskunta
- mikroyritys, joka työllistää alle 5 htv, liikevaihto tai tase alle 2 milj. euroa
- yritys, jolla on edellytykset jatkuvaan kannattavaan toimintaan
- yritys, jonka työntekijöillä on riittävä ammattitaito

## Investointituen määrä, % hyväksyttävistä kustannuksista

- **Juupajoki, Mänttä-Vilppula** tukialue II 35%
- **Ruovesi**, harvaan asuttu maaseutu, 30 %
- **Virrat**, harvaan asuttu maaseutu, 30 , ydinmaaseutu 25%

## Tuen ehdot

- Yritystoiminnan tulee olla päätoimista joko mikroyrityksessä tai vastaavassa maatilakytkentäisessä yrityksessä.
- Investoinnin toteuttamista ei saa aloittaa ennen kuin hakemus on tullut vireille.
- Jos investointi edellyttää luvan hankkimista, esitä lupa ELY-keskukselle hakemusvaiheessa.



# Miten teet hakemuksen

- Hakemus täytetään Hyrrä-järjestelmässä

<https://hyrra.ruokavirasto.fi>

Hyrrässä kysytään, vrt liiketoimintasuunnitelma:

- Yrityksen liikeidea ja toiminnan lyhyt kuvaus
  - Soveltuvuus alueelle
  - Yrittäjän koulutus, työkokemus ja osaaminen
  - Yrityksen tuotteet ja palvelu
  - Tuotanto ja toimitilat
  - Yritysyhteistyö ja verkostot:
  - **SUUNNITELMA JA BUDJETTI** (Huom. kehitetään!)
  - Asiakkaat, markkinat, markkinointi, myynti ja kilpailutilanne
- Liitteet:
    - Liiketoimintasuunnitelma ja velkaluettelo
    - Yrityksen tilinpäätöstiedot
    - Aloittavat yritykset, aloittavan yrityksen kassavirtalaskelma tai vastaavat tiedot, LTS, jos on.
    - Investoinnit: kilpailutusasiakirjat yli 3000 euron hankinnat ja miten rahoitetaan oma osuus, mahd. lainalupaus



# Aloittavan yrityksen tuet, käynnistystuet



## Päätoimisen yrityksen käynnistäminen 7 500 euroa

- Y-tunnus oltava
- tavoitteena on vähintään 15 000 euron vuosiliikevaihto
- Päätoimisen yrittämisen tulee tuoda toimeentulo sinulle yrittäjänä tai yhdelle työntekijälle

## Osa-aikaisen yrityksen käynnistäminen 5 000 euroa

- Y-tunnus oltava
- Osa-aikaisen yrittämisen tavoitteena on yli 10 000 euron liikevaihto vuodessa
- Osa-aikaisuus: yritystoimintaa 10–35 tuntia viikossa tai vastaavan työajan kausiyrittäjänä

Tukea voidaan käyttää:

asiantuntijaosaamisen, valmennuksen, tiedon hankkimisen ostopalvelut (oltava mukana)

toimitilojen ja laitteiden vuokriin

aineisiin ja tarvikkeisiin, käyttömaksuihin, matkoihin

pienhankinnat

## Yrityksen ostamisen suunnittelu 2 500 tai 5 000 euroa

- hakijana ostamista suunnitteleva
- voi olla y-tunnus tai luonnollinen hlö
- tuki asiantuntijapalveluihin

## Maatalouden kokeilu (uusi tuote, toimintatapa tai -malli) 2 500, 5000 tai 7500 euroa

- maatalouden alkutuotannon kokeiluun
- kokeilun kesto enintään kolme vuotta.
- tuki valmennuksen, asiantuntijaosaamisen, koulutuksen ja tiedon hankkimiseen, toimitilojen, koneiden ja laitteiden vuokriin, aineisiin ja tarvikkeisiin, käyttömaksuihin, matkoihin sekä pienhankintoihin, joiden taloudellinen käyttöaika pääosin rajautuu kokeilun toteuttamisen kestoajaksi, ei eläinten hankintaan

## Yritystoiminnan kokeilu 2 500 euroa

- Ei saa olla y-tunnusta, kokeilun kesto enintään 4 kk
- tuki koulutuksen, valmennuksen, asiantuntijaosaamisen ja tiedon hankkimiseen ostettavina palveluina (oltava mukana), toimitilojen ja laitteiden vuokriin, aineisiin ja tarvikkeisiin, käyttömaksuihin, matkoihin.
- tukea ei voida käyttää pienhankintoihin

# Yritysryhmä- ja viljelijäryhmähankkeet

## Kehittämishanke

- yhteisiä toimenpiteitä
- yrityskohtaisia toimenpiteitä

## Tavoitteet, esimerkiksi:

- tuotannollisen yhteistyön kehittäminen
- markkinointi- ja myyntiyhteistyön kehittäminen
- tuoteperheen suunnittelu
- osuuskunnan perustaminen
- vientirenkkaan käynnistäminen
- yhteinen pilottihanke

**Yritysryhmän koko** 3- 10 yritystä -> yhteistyösopimukset

**Tuen hakija** julkisoikeudellinen tai yksityisoikeudellinen yhteisö, esim. kehittämissyhtiö, neuvontajärjestö tai muu vastaava.

Tuen määrä 75 % hyväksytyistä kustannuksista

**Valmisteluraha!**





# Kiitos!

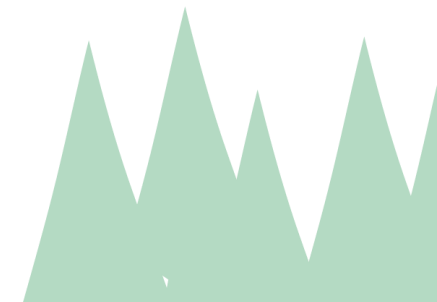
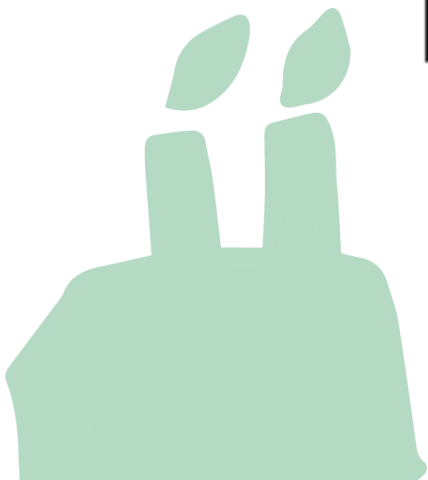


**PoKo**

Lue lisää, ota yhteyttä  
[pokory.fi](http://pokory.fi), [toimisto@pokory.fi](mailto:toimisto@pokory.fi)

Jutta Ahro, toiminnanjohtaja  
p. 044 574 0052  
[jutta.ahro@pokory.fi](mailto:jutta.ahro@pokory.fi)

Seppo Tolvanen, paikalliskehittäjä  
p. 044 574 0057  
[seppo.tolvanen@pokory.fi](mailto:seppo.tolvanen@pokory.fi)



LEADER  
**PoKo**



Euroopan unionin  
osarahoittama